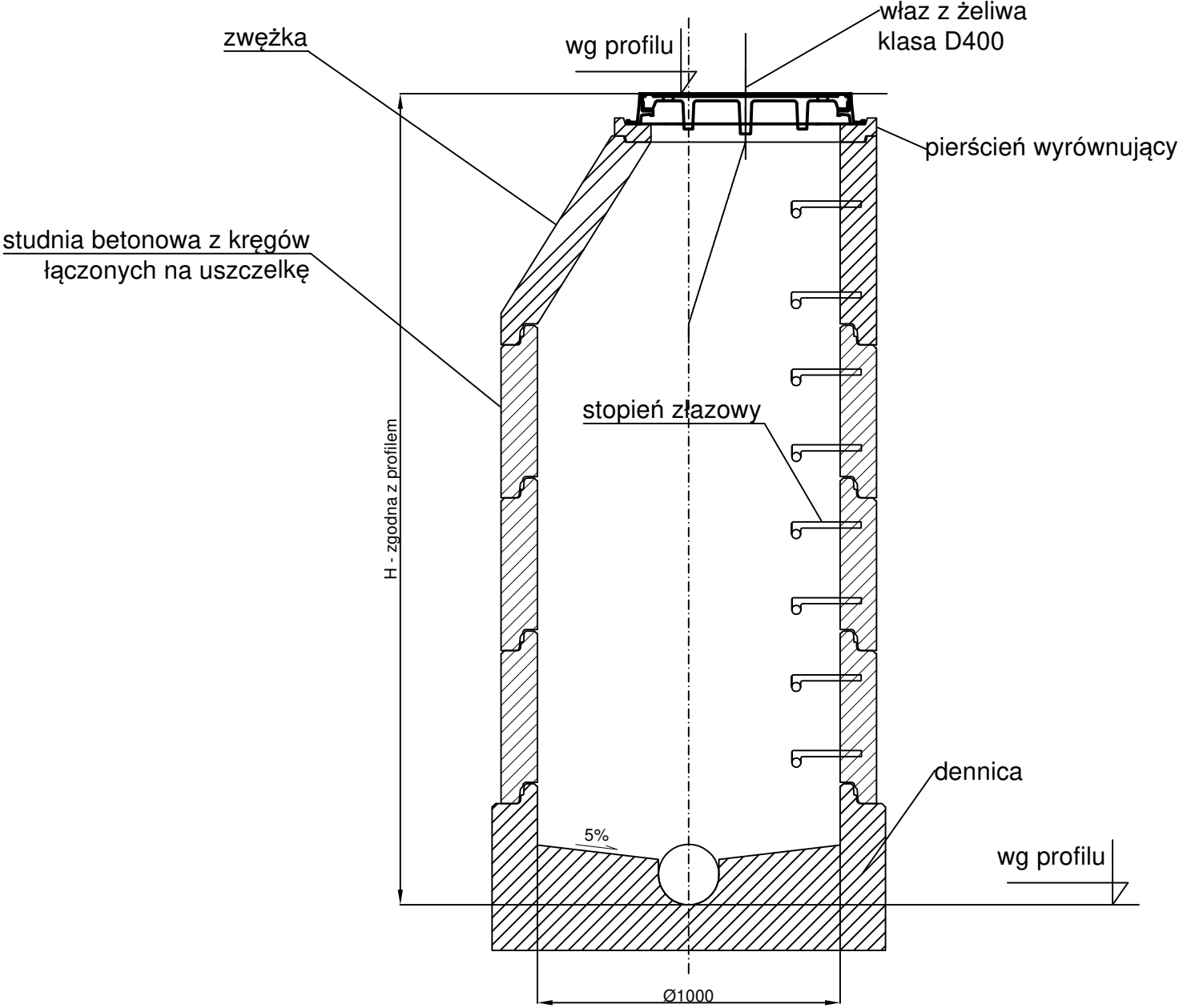
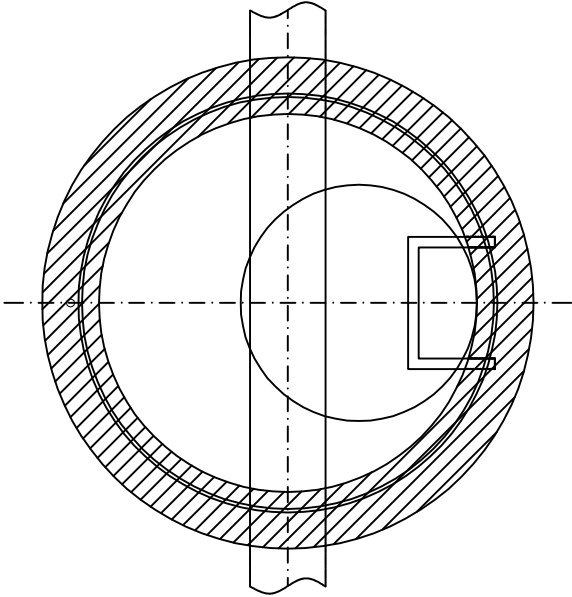


STUDNIA BETONOWA DN1000



ŚREDNICA STUDNI DN1000
KLASA BETONU min C35/45
NASIĄKLIWOŚĆ nie większa niż 5%
WODOSZCZELNOŚĆ W-12
MROZOODPORNOŚĆ F150
NORMA PN-EN 1917/2004

Włączenia do studni fabryczne lub za pomocą przejść "in situ".



ML

DESIGN

ul. Cieszyńska 226
44-337 Jastrzębie-Zdrój
tel. 663 381 970, 603 240 620
e-mail: biuro@ml-design.pl
www.ml-design.pl

Nazwa zadania "Turza Śląska - przebudowa odnogi ulicy Mszańskiej"			
Adres obiektu budowlanego: odcinek boczny ulicy Mszańskie, Turza Śląska			
Nazwa rysunku	Schematy studni rewizyjnych		
Inwestor	Gmina Gorzyce, ul. Kościelna 15, 44-350 Gorzyce		
Projektant <small>branża sanitarna</small>	mgr inż. Tomasz Matloch <small>uprawnienia nr SLK/4211/POOS/12 w spec. sanitarnej</small>		
Sprawdzający <small>branża sanitarna</small>	mgr inż. Robert Kunc <small>uprawnienia nr SLK/4517/PWOS/13 w spec. sanitarnej</small>		
branża sanitarna	data opracowania 05.2025 rok	skala rysunku -	numer rysunku ISZ-03